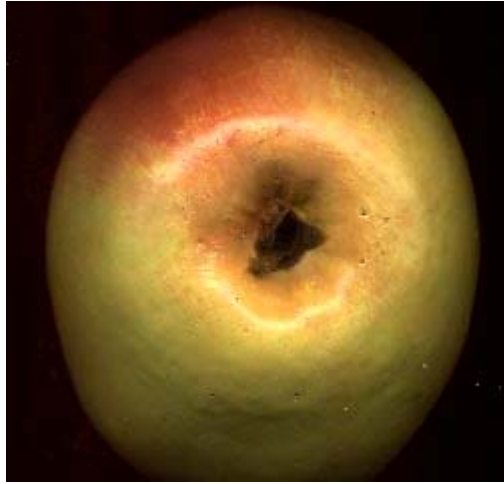


# CASSOU

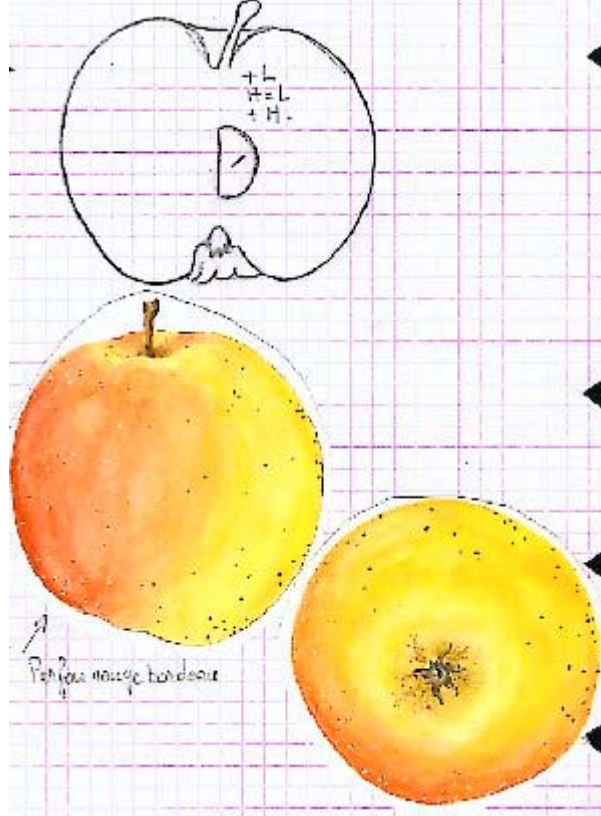
FICHIER CHOISEL Jean-Louis.©1980-2002



ORIGINE : Obtenue par les établissements Guichenuyet et Demassan à Bonnut, en Basses-Pyrénées. On la trouve dans les Landes. Je l'ai greffée vers 1980.

SYNONYMES : De Cassou, Cassou de Bonnut, Cassou de Salies, Cassou d'Orthez, De Casse.

MATURITE-CONSOMMATION : Novembre-Avril et plus.



**FORME** : Grosse à plus.  $L=72\text{mm.}$ ,  $H=62\text{mm.}$  et plus.- Proportions variables car peut-être plus large ou  $H=L$  ou plus haute. Forme de tonneau. Pourtour irrégulier. Asymétrique vers cuvette de l'oeil.

**EPIDERME** : Lisse, jaune clair, parfois voilé de rose et, même, lavé de rouge bordeaux à l'insolation. Lenticelles peu évidentes.

**CUVETTE du PEDONCULE** : Etroite, profonde, un peu fauve au fond.

**PEDONCULE** : Gros à mince, plus gros à l'attache, dépasse le sommet de moins un centimètre .Parfois ne dépasse pas.

**CUVETTE de L'ŒIL** : Très cupulaire ,( large à bords abruptes et profonds), profonde, bien plissée, finement tachée, parfois, de fauve.

**ŒIL** : Grand, mi clos.

**CHAIR** : Blanc-jaunâtre, croquante, à gros grains, sucrée, peu acidulée. A cuire, à couteau.

**LOGES à PEPINS** : Hautes, non feutrées, parfois un peu fendillées. Souvent closes.

**CRITERE SPECIAL**: Cuvette de l'oeil en cupule profonde + parfois grisée.

**OBSERVATIONS** : Résiste bien au carpocapse(peau épaisse), pas de tavelure ou autres. Floraison mi tardive et échelonnée .L'INRA à procédé à des croisements avec Golden Délicious.

**REFERENCES** : GUIDE des POMMES , Jean-Louis Choisel, 1991, 1996, éditions Hervas, Paris, p.50 (planche couleurs de Philippe Voisard)( coupe et deux vues fruit moulé en plâtre : J.L. Choisel)©.

BIBLIOGRAPHIE: - "Le Verger Français", 1948, p.216 .- "Les fruits retrouvés", 1995, p.167,  
E.Leterme.